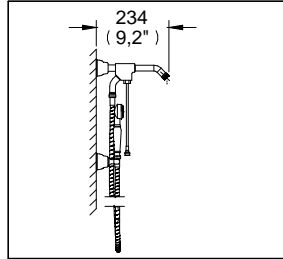


Regaderas Manuales

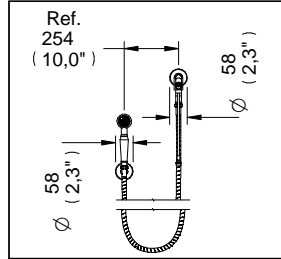
RM-5

Despiece

Regadera Manual Antigua



Medidas Referenciales

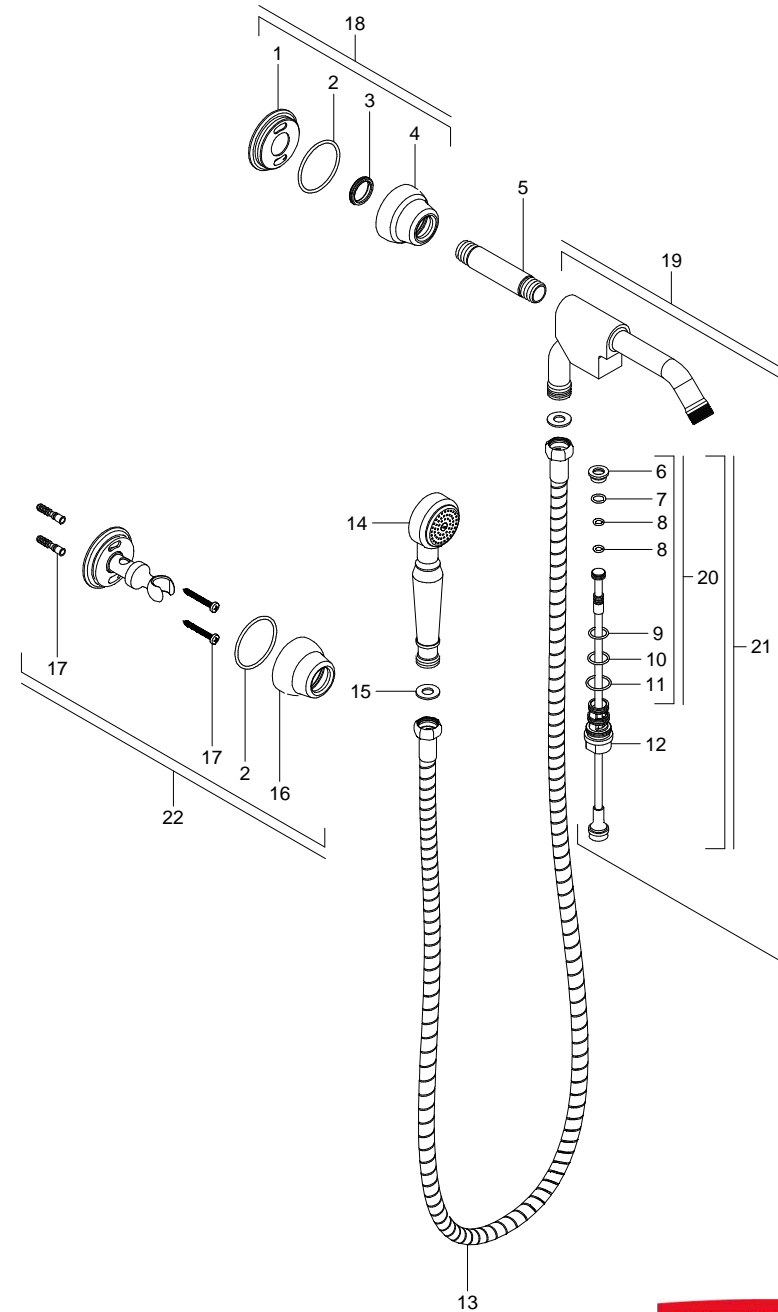


Acot.mm.(pulg)

Despiece

NB

Mod	Descripción	Mod.	Sub-ensamble
1 Rr-203	Base para Chapetón Reg. H-400	18 Sr-037	Descripción
2 Ra-614	O'ring 2-133	19 Sr-161	Base con Chapetón para Brazo
3 Rr-310	Empaque Interior p/ Bases de Reg.	20 Sr-177	Cpo. c/Varilla Arm. p/Regadera RM
4 Rr-202	Chapetón para Brazo Reg. H-400	21 Sr-159	Kit Empaques p/ Varilla
5 Rr-076	Niple para Regadera RM	22 Sr-162	Varilla Armada p/Regadera RM's
6 Rr-442	Tapón Guía p/ Casquillo Desv.		Ancla Chapetón c/Soporte y Taquetes
7 Rh-002	O'ring 2-012		
8 Rr-081	O'ring 2-010		
9 Rv-056	O'ring 2-015		
10 Rh-741	O'ring 2-016		
11 Rh-127	O'ring 2-018		
12 Rr-439	Casquillo Desviador de Reg. Nuva		
13 Sr-005	Mang.Flex.Arm.Activ.Cromo c/ Emp.		
14 Sr-186	Cabezal p/ Regadera Antigua		
15 Rr-116	Rondana de Hule para Mang. Flex.		
16 Ra-540	Chapetón Accesorios Antigua		
17 Sa-223	Jgo. de Taq. c/Pijas 10-16 X 1½"		



Características y Datos Técnicos

Regadera de Baja, Media y Alta Presión
 Regadera Manual con Economizador Dinámico de Agua
 Cumple con la Norma NOM-008-CONAGUA-1998
 Accesorio de Semiempotrar
 Paquete de Sujeción Incluido
 Desviador para Regadera Manual o de Chorro Fijo
 Longitud de Manguera 1,5 m (59,0")

Material:

Latón
 Regadera Manual: Plato y Mango de Plástico

Conexión:

1/2" - 14 NPT

Regadera Manual

Gasto Mínimo: 2,5 l/min (0,66 Gpm)

Gasto Máximo: 10 l/min (2,64 Gpm)

Presión de Trabajo:

Pmin= 0,2 kg/cm² (2,84 PSI)

Pmax= 6,0 kg/cm² (85,34 PSI)