

Medidas Referenciales / Estimated Dimensions, Acoot.mm (pulgadas) / Dim.mm (inches)

**CARACTERÍSTICAS DEL PRODUCTO**

Llave economizadora de cierre automático ajustable de 5 a 13 segundos.

**MATERIAL:**

Cuerpo de latón

**ACCESORIOS:**

Válvula check con filtro  
Botón con recubrimiento antibacterial  
Herramienta de instalación

**INSTALACIÓN:**

Conexión: 1/2 -14 NPSM

**Gasto Máximo:**

1,9 lpm

**Presión de Trabajo**

Pmin.= 1,0 kg/cm<sup>2</sup>  
Pmax.= 6,0 kg/cm<sup>2</sup>

**OPERACIÓN:**

Oprima la válvula temporizadora, la válvula cerrará automáticamente el flujo según su ajuste previo.

**GARANTÍA:**

El producto HELVEX está garantizado como libre de defectos en materiales y procesos de fabricación.

El producto HELVEX está garantizado, en lo que se refiere a los acabados; por un periodo de 10 años en los acabados cromo y duravex, y por 2 años en cabados diferentes al cromo, a partir de la fecha de compra indicada en la factura.

**NORMATIVA:**

Cumple con la norma NMX-C-415-ONNCCE-2015

**PRODUCT FEATURES**

Adjustable Wrench-saving automatic shutdown of 5-13 seconds.

**MATERIALS:**

Body brass

**ACCESSORIES:**

Check valve with filter  
Button with antibacterial coating  
Installation Tool

**INSTALLATION:**

Inlet Thread: 1/2 -14 NPSM

**Maximum Consumption:**

0,5 gpm

**Working Pressure.**

Pmin.= 14,2 psi  
Pmax.= 85,34 psi

**OPERATION:**

Press the delay valve, the valve automatically closes the flow by default setting.

**WARRANTY:**

HELVEX product is warranted to be free from defects in materials and manufacturing processes.

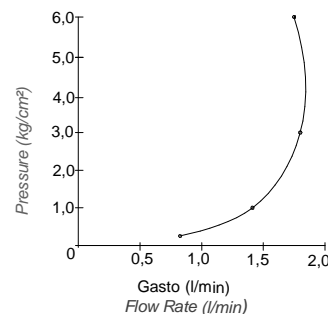
HELVEX product is warranted in regards to finished for period of 10 years in the finishes chrome and duravex and for 2 years in different finishes chrome from the date of purchase indicated on the invoice.

**REGULATIONS:**

NMX-C-415-ONNCCE-2015 compliance.

**Gasto/ Flow Rate**

Presión Pressure	Gasto Spending
0,25	0,812
1,0	1,414
3,0	1,80
6,0	1,75



\* Los productos ilustrados pueden sufrir cambios sin previo aviso en su aspecto o partes, como resultado de los procesos de mejora continua al que están sujetos, sin implicar mayor responsabilidad de la fábrica.

Illustrated products may suffer changes without previous notice in its appearance or parts, as a result of the continuous improvement processes to which they are subject, does not imply greater responsibility of the factory.



Asesoría y Servicio Técnico: 01800 909 2020  
Consultancy and Technical 01(55)53339431  
Service: servicio.tecnico@helvex.com.mx



Refacciones Originales: 01 800 890 0594  
Original Parts: 01 (55) 53 33 94 00  
53 33 94 21  
refacciones@helvex.com.mx Ext. 5068, 5815 y 5913